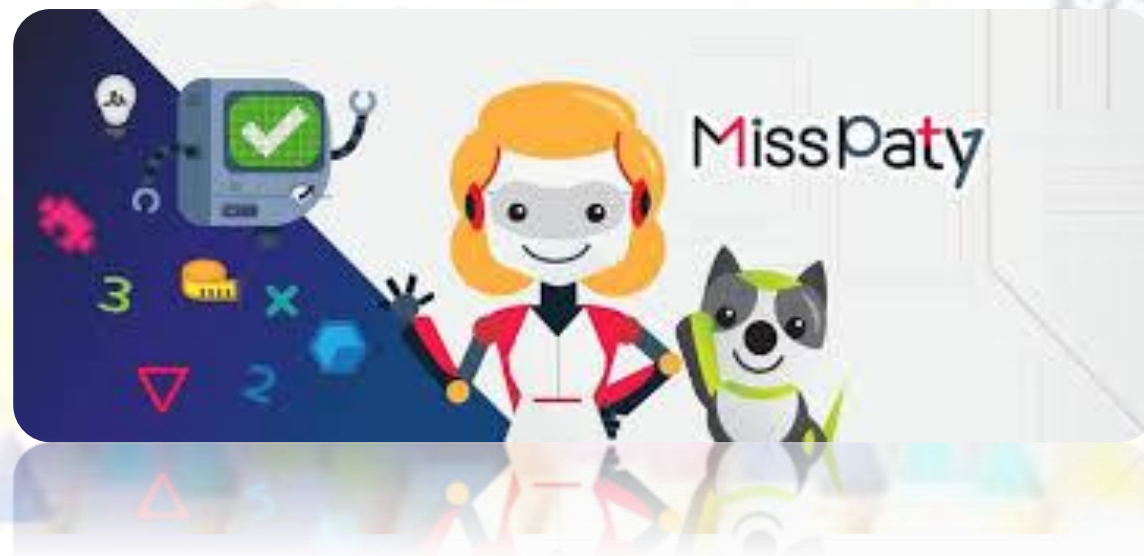


“MissPaty” GUÍA DE USO PEDAGÓGICO



¡Hola! Líder para la educación comunitaria



Yo soy “Miss Paty” y te voy a dar algunas orientaciones para usar mi aplicación y trabajar los contenidos de mis libros con gran eficacia.

Los contenidos de la app están enfocados en el campo formativo de pensamiento matemático y son para los niveles de preescolar y primaria. Así que te acompañaré en tu intervención pedagógica dentro del aula por medio de las recomendaciones que te comparto al inicio de cada uno de los trimestres.

De la misma manera, encontrarás orientaciones para el trabajo con tus estudiantes al realizar los ejercicios y su solución.

¿Con qué contenidos cuento?



Aquí podrás regresar siempre a la pantalla de inicio o menú principal.

Es importante mencionarte que cuando quieras regresar a la pantalla anterior sólo podrás hacerlo desde este icono.



Con este icono podrás activar y desactivar el sonido de la App.

En el menú principal encuentras un apartado de preescolar y uno de primaria, de tal forma que puedes distinguir el nivel educativo donde realizas tu servicio.



Preescolar está dividido en los tres años que lo conforman.

Cabe mencionar, que el trabajo no se realizará con base en el grado si no en la secuencia que estés trabajando y en las necesidades de aprendizaje de los estudiantes.



Al igual que en preescolar, cada grado o año escolar está compuesto por un libro, sin embargo, reitero que se trabajará con base en las necesidades y el tema de cada jornada.

CONTINUAR →

Al darle click en continuar se abrirá el libro primer año primaria.





PRIMARIA AÑO 1

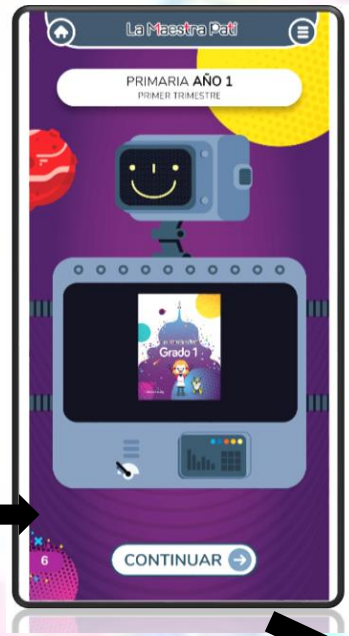
En la parte superior de esta ventana se muestra el nivel educativo y año al que corresponden los ejercicios.

Al centro de la pantalla se ubica una imagen correspondiente a la portada del libro con el que se va a trabajar. Debajo se encuentran los apartados que están distribuidos trimestralmente, es decir, que los contenidos se dividen en tres momentos.

En la parte inferior de la pantalla encontrarás un icono con la palabra continuar, al dar click en el botón te abrirá una ventana con la imagen de un robot.

**PRIMARIA AÑO 1
PRIMER TRIMESTRE**

En la parte superior de esta ventana te muestra el nivel escolar, el año al que corresponde y el trimestre.



Al centro se encuentra la imagen de un robot con la portada del libro.

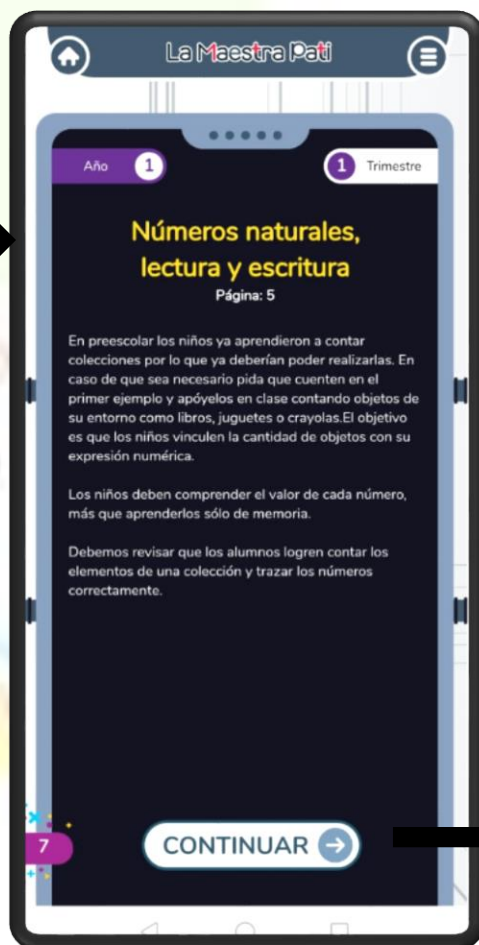
En la parte inferior de la pantalla encontrarás un icono con la palabra continuar, al dar click en el botón te abrirá una ventana con la introducción y orientaciones para el primero de los ejercicios que contiene el libro.

Ejercicio introducción del tema que trata y orientaciones.

En la ventana que se abrió aparece la imagen con el primer ejercicio propuesto, en los extremos superiores señalando lo siguiente:

El nombre del libro → Año 1
El trimestre → Trimestre 1

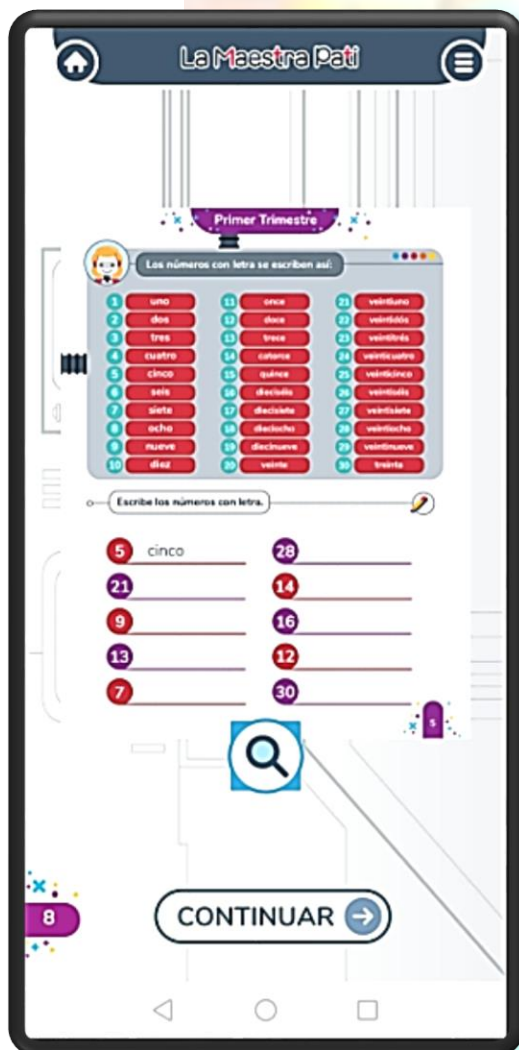
En la parte del centro encontrarás un texto que nos describe de que trata el ejercicio, a que tema está relacionado y cómo lo podemos trabajar con los estudiantes. Pueden existir una o más páginas similares a esta ventana.



En la parte inferior encontrarás el icono de continuar, al dar click te dirigirá al ejercicio como aparece en el libro de los estudiantes.

CONTINUAR →

En algunos casos podrás encontrar un o dos páginas similares como la que se señala, eso dependerá de la información que existe para las orientaciones e introducción del ejercicio.



Al centro de la pantalla encontrarás el ejemplo de ejercicio como se muestra en la imagen, aparece tal cual está en los libros de tus estudiantes.



Al dar clic en el icono de la lupa te dirigirá a una ventana que muestra la opción de ver solución del ejercicio.



En la parte superior derecha se encuentra un icono con suma de tache, el cual, te regresará a la página inicial del ejercicio te encuentres dentro de la ventana de ver solución o en la de ocultar solución.



En este momento ya ingresaste en el icono de la lupa y te abrió la pantalla que contiene la opción de ver solución, al dar click en ese recuadro y te mostrará una nueva pantalla con el ejercicio resuelto.

Ver solución



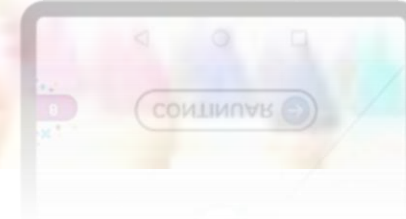
Dentro de la pantalla con la solución del ejercicio, podrás regresar a la que no cuenta con la respuesta dando click en ocultar solución.

Ocultar solución

La dinámica para las orientaciones y soluciones de los ejercicios dentro de mi aplicación es la misma que seguimos hasta ahora en el primer ejercicio. Cuando quieras acceder al contenido de un libro específico, te recomiendo que lo hagas desde el menú principal ubicando la pestaña correspondiente (año y trimestre), puesto que si das click en continuar comenzará en año 1, trimestre 1.



Ya has regresado a la venta donde inicia el ejercicio, al dar click en el botón de continuar te dirigirá al siguiente ejercicio del los que están considerados dentro de este apartado que corresponde al libro año 1, trimestre 1.



ANEXO. Organización de temas en Preescolar y Primaria

A continuación, se muestran las páginas en que se encuentran los contenidos de cada libro de la Maestra Paty, por trimestre para Preescolar y Primaria. Lo que facilitará localizar los ejercicios con los que se encuentren trabajando los niños con las secuencias de aprendizaje.

PREESCOLAR	Año 1	Trimestre 1	5, 11,13, 14, 15, 16, 18, 19, 20, 21, 22, 24
		Trimestre 2	25, 31, 32, 33, 64, 65, 36, 38, 39, 40, 41, 42, 43
		Trimestre 3	45, 48, 49, 50, 51, 53, 54, 55, 56, 57, 58, 59, 60, 61, 62, 64
	Año 2	Trimestre 1	5, 12, 13, 14, 15, 16, 17, 19, 20, 21, 22, 23, 24
		Trimestre 2	25, 31, 32, 33, 35, 36, 37, 39, 40, 42, 44
		Trimestre 3	45, 49, 52, 55, 57, 59, 60, 62, 63, 64
	Año 3	Trimestre 1	5, 6, 10, 11, 13, 15, 17, 19, 21, 22, 24
		Trimestre 2	25, 33, 34, 35, 36, 37, 38, 39, 40, 41, 42, 43, 44
		Trimestre 3	45, 50, 51, 52, 53, 54, 55, 56, 57, 58, 60, 62, 63, 64

PRIMARIA	Año 1	Trimestre 1	5,9,13,18,21,24,27
		Trimestre 2	32,34, 36, 46, 48. 50, 53, 55
		Trimestre 3	62, 64, 66, 69, 74, 76, 79, 82, 85
	Año 2	Trimestre 1	5, 9, 10, 12, 14, 18, 21, 23, 24, 25, 26, 28
		Trimestre 2	35, 36, 37, 38, 40, 43, 44, 47, 50, 53, 55, 58
		Trimestre 3	63. 65. 67. 69. 70. 71. 78, , 81, 83, 84, 86
	Año 3	Trimestre 1	5, 7, 9, 13, 17, 19, 21, 24, , 26, 28
		Trimestre 2	34, 36, 38, 40, 41, 42, 46, 47, 48, 52, 54, 56
		Trimestre 3	63, 64, 65, 66, 70, 71, 80, 83, 85, 86
	Año 4	Trimestre 1	5, 7, 8, 9, 10, 11, 14, 15, 16, 17, 18, 19, 20, 23, 24, 26, 28, 29
		Trimestre 2	35, 36, 38, 39, 41, 42, 47, 48, 49, 51, 53, 54, 58
		Trimestre 3	64, 65, 67, 68, 69, 75, 76, 80, 83, 85, 87
	Año 5	Trimestre 1	5, 7, 8, 9, 11, 12, 13, 14, 16, 18, 19, 20, 23, 24, 26, 28
		Trimestre 2	33, 34, 37, 38, 41, 42, 43, 44, 46, 47, 50, 53, 55, 56
		Trimestre 3	62, 63, 65, 66, 70, 71, 76, 79, 81, 83, 85
	Año 6	Trimestre 1	5, 7, 8, 10, 11, 13, 14, 15, 21, 23, 25, 27, 28
		Trimestre 2	33, 34, 37, 39, 41, 44, 47, 49, 53, 54, 56, 62, 64, 65, 66
		Trimestre 3	68, 70, 72, 73, 75, 76, 78, 79, 82, 83, 85